
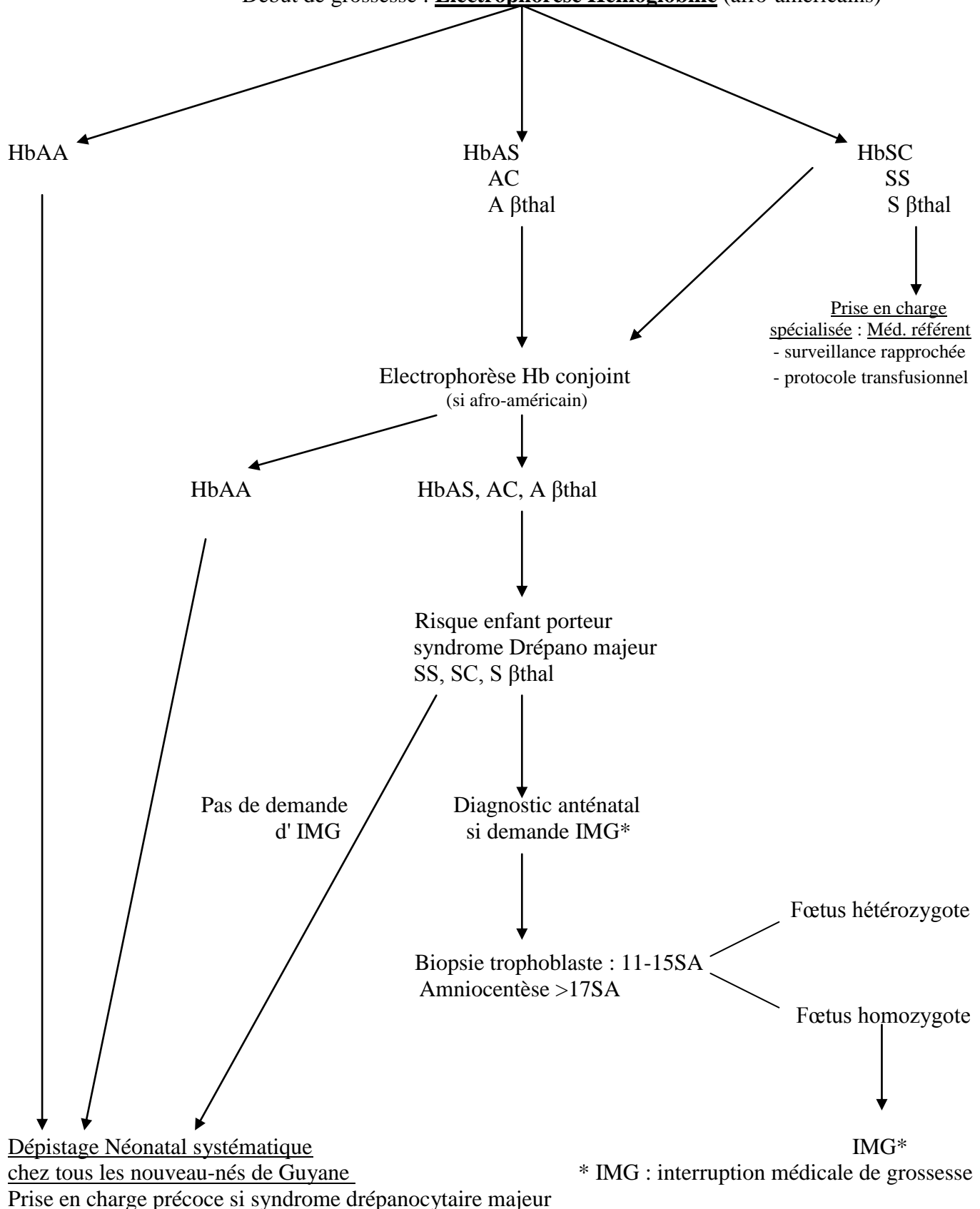


|   |   |  |
|---|---|--|
|  | <b>FICHE N°8 : SYNDROMES<br/>DREPANOCYTAIRES ET<br/>GROSSESSE</b> | Validée par le conseil<br>scientifique en date<br>du : 08 avril 2011 |
| Domaine d'application :<br>Suivi de grossesse normale                             | Rédigée par Dr CARLES,  | Date d'application<br>01 MAI 2011                                    |
|   |   | Diffusion : sages-<br>femmes, médecins                               |

Début de grossesse : **Electrophorèse Hémoglobine** (afro-américains)



\* IMG : interruption médicale de grossesse